

## Equipe universitaire

---

Page 1/3

[Page suivante](#)

### Claude Ferrand

---



Claude Ferrand est Professeure d'université à l'université François-Rabelais de Tours depuis septembre 2011. Au sein du laboratoire l'EA 2114 - **psychologie des âges de la vie (PAV)**, elle dirige l'équipe « **adaptation psychosociale de l'adulte âgé** » et est la responsable pédagogique du master 2 « **psychologie gérontologique normale et pathologique** ». A partir de 2018, elle dirigera conjointement avec N. Bailly, la nouvelle équipe « **gérontologie et vie quotidienne** ». Ses travaux de recherche portent sur le **bien-être psychologique** chez les personnes âgées dans le cadre de la **théorie de l'autodétermination (TAD)** et s'intéresse plus particulièrement à la compréhension des mécanismes qui lient la satisfaction/frustration des **besoins psychologiques** fondamentaux (besoins d'autonomie, de compétence et d'affiliation sociale) des personnes âgées dans différents contextes (maisons de retraite, EHPAD ou milieu hospitalier) au **bien-être psychologique**.

#### Publications

- Martinent, G., Bailly, N., & Ferrand, C. Gana, K., Giraudeau, C., & Joulain M. (2017). **Longitudinal Patterns of Stability and Change in Tenacious Goal Pursuit (TGP) and Flexible Goal Adjustment (FGA) among Older People over a 9 Year Period**. BioMed research International.doi: 10.1155/2017/8017541
- Ferrand, C., Feart, C., Martinent, G., Albinet, C., Andre, N., & Audiffren, M. (2017).**Dietary Patterns in French Home-Living Older People: Results from the PRAUSE Study**. Archives of Gerontology and Geriatrics. (IF = 1.8)doi:10.1016/j.archger.2017.01.015

- Combalbert, N., Ferrand, C., Pennequin, V. Keita, M., & Geffray, B. (2017). **Troubles mentaux, santé perçue et qualité de vie chez les détenus âgés en France**. *Revue gériatrie et Psychologie Neuropsychiatrie du Vieillissement* (IF = .40)
- Combalbert, N., Pennequin, V., Ferrand, C., Armand, M., Anselme, M., & Geffray, B (2017). **Cognitive impairment, self-perceived health and quality of life of older prisoners**. *Criminal Behaviour and Mental Health* (IF = 1.446).

## Nathalie Bailly



Nathalie Bailly est Maître de conférences HDR à l'université François-Rabelais de Tours et membre du laboratoire psychologie des âges de la vie (PAV) - EA 2114. Elle intervient dans le master 2 "psychologie gérontologique normale et pathologique" de Tours.

Ses travaux de recherches portent sur les facteurs psychosociaux impliqués dans le bien vieillir. Elle travaille notamment sur les stratégies d'ajustement liées à l'avancée en âge, les relations intergénérationnelles et sur la dénutrition chez la personne âgée.

### Publications

- Bailly, N. **La dénutrition chez la personne âgée** (à paraître).
- Sous la direction Ferrand, C. et Bailly, N. **L'alimentation chez les personnes âgées. Directives, souhaits, pratiques**. *Connaissances et Savoirs*. Paris
- Bailly, N., Martinent, G., Ferrand, C., Gana, K., Maintier, C., Joulain, M., (2016). **Tenacious goal pursuit (TGP) and flexible goal adjustment (FGA) in older people over 5 years: a latent profile transition analysis**. *Age and Ageing*, 45(2), 287-292.
- Bailly, N., Giraudeau, C. et Chasseigne, G. (2015). **Gérontologie et vie quotidienne**. *Publibook*. Paris.
- Agli, O., Bailly, N., et Ferrand, C (2014). **Spirituality/religion in the older adults with dementia : A systematic review**. *International Psychogeriatrics*. 27(5), 715–725.

- Bailly, N., et Pointereau. S. (2011). **Effets Snoezelen sur des personnes âgées démentes.** *NPG, Neurologie - Psychiatrie - Gériatrie*, 11(66), 268-273.

## Michèle Joulain



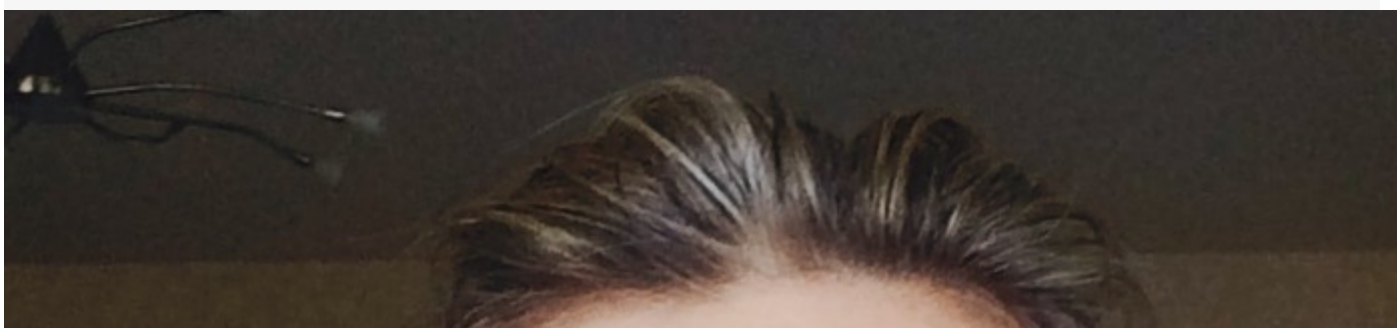
Michèle Joulain est maître de conférences (habilitation à diriger des recherches en 2006), à l'université François-Rabelais de Tours et membre du laboratoire **psychologie des âges de la vie**. Elle intervient dans le master 2 « **psychologie gérontologique normale et pathologique** » de Tours.

Ses recherches concernent la place des loisirs et activités sociales comme facteurs de **bien-être et d'adaptation pour les personnes vieillissantes** ; et les représentations du **corps âgé** et leurs **conséquences identitaires** (pour les personnes âgées elles - mêmes et pour des soignants).

### Publications

- Joulain, M. et Maintier, C. (2015). **Image et souci du corps aujourd'hui : le cas des personnes âgées.** In N. Bailly, C. Paris : *EPU*, chap 6.
- Joulain, M. (2011). **L'identité des personnes âgées : le poids des normes d'âge, des représentations et catégorisations sociales.** Sous la direction de Personne, M. Protéger et construire l'identité de la personne âgée. *Psychologie et psychomotricité des accompagnements. ERES, Pratiques Gérontologiques*, p17-31.
- Joulain, M., Alaphilippe D., Bailly, N. et Herve, C. (2010). **Vieillesse, bien-être et dépression chez les personnes âgées. Le rôle des activités et loisirs.** *NPG Neurologie, Psychiatrie, Gériatrie*. Vol 10, Issue 57, 106-110.

## Caroline Giraudeau





Caroline Giraudeau est **maître de conférences en psychologie** à l'université François-Rabelais de Tours. Membre de l'EA-2114 - **psychologie des âges de la vie**, elle mène des recherches sur la **psychologie intergénérationnelle** et le jugement dans les domaines de l'éducation, du vieillissement, et de la santé. Elle a soutenu sa thèse de doctorat en 1999 à l'université de Nantes sur **le guidage des apprentissages chez l'enfant** d'âge préscolaire.

## Publications

- Giraudeau, C., Musielak, C., Hervé, C., Seren, D., Chasseigne, G., Mullet, E. (à paraître en 2016). **Aging, Functional Learning and Inhibition.***Experimental Aging Research*.
- Musielak, C., Giraudeau, C., Chasseigne, G., Mullet, E. (2014). **To what extent does the existence of functional relations in a learning setting change the pattern of differences between younger and older adults' performance?** *Experimental Aging Research*, 40(4), 455-476
- Chasseigne, G., Giraudeau, C., Lafon, P., Mullet, E. (2011). **Improving students' ability to intuitively infer resistance from magnitude of current and potential difference information: a functional learning approach.***European Journal of Psychology of Education*, 1, 1-19
- Giraudeau C. (2016). **Eléments pour une psychologie de la maltraitance.** Paris : *Editions Publibook Université* (Psychologie et vie Quotidienne).
- Giraudeau, C., Chasseigne, G. (2014). **Psychologie, Education, et Vie Scolaire.** Paris : *Editions Publibook Université*.
- Giraudeau, C., Musielak, C., Hervé, C., Seren, D., Chasseigne, G., Mullet, E. (à paraître en 2016). **Aging, functional learning, and inhibition.** *Experimental Aging Research*.