

Equipe professionnelle

Page 1/4 [Page suivante](#)



F r é d é r i c

D o i s e a u

Psychologue consultant depuis 1996

Psychologue et docteur en psychologie, il intervient dans les établissements de santé afin d'animer des formations dans le domaine de la relation soignant-soigné. Son travail porte sur la qualité des soins et de l'accompagnement et sur la reconnaissance et la valorisation des professionnels.



M u r i e l l e

E d e r y

Psychologue EHPAD Louise de la Vallière (37) depuis 2008

Elle a en charge des psychothérapies individuelles, elle anime des ateliers thérapeutiques avec les résidents et des groupes de parole / groupe d'analyse de pratique avec les équipes soignantes. Elle est également chargée de la coordination des projets personnalisés et de la coordination du PASA. Ses préoccupations professionnelles portent sur les capacités d'adaptation des personnes âgées, les apprentissages chez les personnes présentant une maladie d'Alzheimer, et la bientraitance institutionnelle.

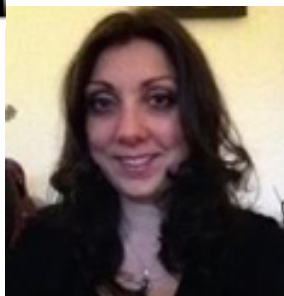


N a t h a l i e

J a k o b

Psychologue EHPAD L'Huisserie (53) depuis 2006

Psychogérontologue, elle réalise les bilans cognitif et psychologique. Elle assure la coordination des projets personnalisés et des activités au sein d'une unité fermée. Elle mène les entretiens avec les résidents et accompagne les familles. Elle est également chargée de l'animation de cafés thématiques, de groupes de bonnes pratiques professionnelles.



C é l i n e

L e d o u x

Psychologue EHPAD Olivet (45) depuis 2004

Après avoir été formée aux thérapies comportementales et cognitives (TCC) par l'association française de thérapie comportementale et cognitive (AFTCC) et à la supervision en TCC, elle est actuellement enseignante pour l'AFTCC. Elle exerce en cabinet libéral dans un accueil de jour qui accompagne des personnes âgées atteintes d'une démence de type Alzheimer (DTA) ainsi que dans un lieu de vie de jeunes filles placées et réalise des actions de formations dans l'hospitalier ou pour l'AFTCC.



A u d e

L e f e v r e

Psychologue depuis 2009

Elle exerce une activité institutionnelle autour de l'accompagnement de la personne âgée, en appuyant sur la triade résident-famille-personnel, à travers une approche globale. Elle exerce également une activité en libéral exclusivement au domicile du patient alité, vieillissant, handicapé... et assure un soutien pour le sujet et les aidants naturels. De plus, elle anime plusieurs formations pour les (futurs) professionnels du sanitaire et du médico-social, ainsi que des séances de groupes de paroles et d'analyses des pratiques.



S a n d r i n e

L e l i è v r e

Psychologue EHPAD Korian le Baron (45) et en libéral depuis 2007

A Mer (41) : elle exerce en libéral auprès d'enfants, adolescents, adultes et adultes vieillissants. A Orléans (45) : elle exerce à mi-temps dans l'EHPAD Korian le Baron. De nombreuses missions lui sont demandées : suivi de l'adaptation du résident, suivi psychologique, atelier mémoire, soutien auprès des équipes, groupes de paroles pour les familles (La Pause des Aidants) etc.... Enfin, elle réalise des prises en charge Snoezelen et accompagne l'équipe soignante dans cette approche.

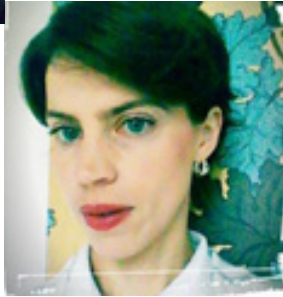


A u r é l i e

Psychologue EHPAD Debrou (37) depuis 2004

Psychologue en gérontologie Les moyens de ses interventions auprès de la personne âgée se déclinent en considérant chaque personne et situation tant dans leur globalité que dans leur singularité. Son accompagnement de la personne inclue le rapport à ses proches et aux autres professionnels dans une dynamique systémique institutionnelle. Cette dynamique s'alimente d'actions spécifiques participatives, préventives et curatives, tel que la coordination de deux pôles d'activités et de soins en maison de retraite (PASA) depuis 2012. Cet exercice sollicite une mentalisation des problématiques rencontrées, une conceptualisation constante des pratiques professionnelles et une actualisation régulière des connaissances. (Participation réflexive à des thématiques de recherche ; Formation continue ; Travail de partage d'expériences auprès d'étudiants ou de professionnels spécialisés en gérontologie).

L e r i c h e



D i a n a

Psychologue EHPAD et en libéral depuis 2009

Mail : diana.marruecos@gmail.com / [Site web](#)

Psychologue - psychothérapeute, elle exerce en EHPAD et une activité en libérale pour tous publics. D'orientation psychanalytique, elle s'est également formée à l'hypnose et propose des médiations artistiques (marionnette, peinture, argile). Elle intervient également auprès de personnes autistes et polyhandicapées dans une approche sensorielle, et s'intéresse à la dimension corporelle comme support de la psyché dans le développement régressé du sujet. Elle encadre des groupes d'analyse des pratiques professionnelles, et intervient en tant que formatrice pour l'institut du travail social (ITS) et en tant que chargée de cours dans le Master 2 psychologie gérontologique de Tours.

M o r a l e s